



# Обзор российского рынка на 10 марта

## Новая попытка обновить максимум

### Основные данные

Инструмент	Тикер	Цена	Изм., %
<b>Индексы - ПАО Московская Биржа</b>			
ММВБ10	MICEX10INDEX	5 522	2,57
Мосбиржи	IMOEX	3 478	1,89
RTS	RTSI	1 481	2,38
<b>Валюты – Московская Биржа</b>			
	<b>Курс</b>	<b>Изм.</b>	
Доллар США	USD	73,9675	-0,2350
Евро	EUR	87,9475	-0,4900
<b>Ставки - ПАО Московская Биржа</b>			
		<b>Изм., %</b>	
РЕПО Акции 1д	EQ ON	4,06	0,11
РЕПО Облиг. 1д	BO ON	4,02	-0,09

### Акции - ПАО Московская Биржа

Сбербанк	SBER	285,24	2,79
ГМКНорНик	GMKN	22900	2,47
ГАЗПРОМ ао	GAZP	231,89	2,15
ЛУКОЙЛ	LKOH	6287	0,82
Татнефть Зао	TATN	602,5	6,19
Роснефть	ROSN	568,45	1,33
Yandex cIA	YNDX	4688	-0,74
Сургнфгз	SNGS	36,18	3,43
Новатэк ао	NVTK	1455	4,30
НЛМК ао	NLMK	209,6	-1,73

### Рынок накануне

Торговая динамика была разнонаправленной. Лидерами роста на новости о покупке со стороны ТМК (TRMK 60,54 ▲ 1,20%) стали акции ЧТПЗ (CHPZ 304,5 ▲ 16,14%). В аутсайдерах остался Ozon (OZON 3 847,5 ▼ 5,54%). Стартовали торги акциями Fix Price, успех которой на IPO во многом был обусловлен удачным размещением Ozon. Пара USD/RUB торговалась вблизи отметки 74. Рубль не демонстрирует заметного укрепления, несмотря на рост цены на нефть.

### Новости рынка и компаний

**Аэрофлот (AFLT 69,42 ▼ 0,20%, рекомендация: «покупать», цель: 84)** отчитается по МСФО. Ожидается сокращение консолидированной выручки до 314 млрд руб. (-53% г/г) при EBITDA на уровне 400 млрд руб. и убытке в пределах 90 млрд руб. Руководство рассчитывает на восстановление рынка авиaperезовок лишь в 2022 году. Однако появляются обнадеживающие новости об открытии некоторых туристических направлений летом. Не исключено, что объемы перевозок выйдут на докризисные уровни в четвертом квартале.

**ЛУКОЙЛ (LKOH 6 287 ▲ 0,82%, рекомендация: «покупать», цель: 7 100)** представит отчетность по международным стандартам. Прогноз предполагает выручку 5 630 млрд, EBITDA — 730 млрд и прибыль — 114 млрд руб. Объем добычи в прошлом году сократился с 85,8 млн до 77,2 млн тонн. Участники соглашения ОПЕК+ оставили без изменений лимиты добычи, что негативно для зарубежных проектов ЛУКОЙЛа. Тем не менее за счет роста цен на внутреннем рынке выручка компании в первом квартале может превысить 2 трлн руб.

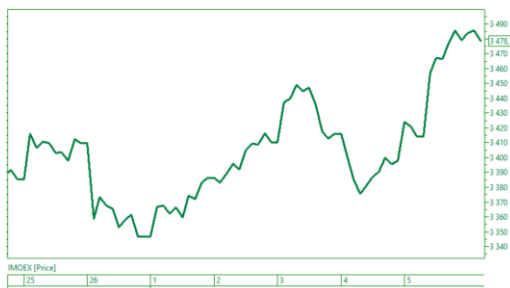
### Торговые идеи

**МТС (MTSS 314,70 ▼ 1,22%), спек. покупка, цель: 335 руб.** Несмотря на отдельные неблагоприятные факторы, оператор связи нарастил выручку на 5% г/г и сохранил рентабельность OIBDA выше 43%. Прогноз на текущий год позитивный.

### Ожидания

**Ожидаем рост в пределах 1,5%.** Внешние площадки демонстрируют положительные сигналы. На локальном рынке в фокусе корпоративная отчетность и аукцион ОФЗ. В центре внимания начало торгов акциями Fix Price. Снижение могут продолжить бумаги потребительского сектора, лидерами роста станут акции нефтегазовых компаний. Прогноз по паре USD/RUB: коридор 73,5-74,5. Ориентир по индексу Мосбиржи: диапазон 3480-3520 пунктов.

MICEXINDEXCF



Аэрофлот



Цены на 9 марта 2021

По данным ПАО «Московская биржа»

Георгий Ващенко +7 (495) 783-9173  
Аналитик [gvashchenko@ffin.ru](mailto:gvashchenko@ffin.ru)

**Руководство****Тимур ТУРЛОВ**

генеральный директор,  
главный инвестиционный стратег

**Трејдинг****Российский рынок**

Время работы: 10:00-19:00 мск

**Отдел продаж****Георгий ВОЛОСНИКОВ****Антон МЕЛЬЦОВ****Владимир КОЗЛОВ****Станислав ДРЕЙЛИНГ****Мстислав КУДИНОВ**

Email: [sales@ffin.ru](mailto:sales@ffin.ru)

**Связи с общественностью****Наталья ХАРЛАШИНА** (руководитель)

Email: [pr@ffin.ru](mailto:pr@ffin.ru)

**Аналитика и обучение****Игорь КЛЮШНЕВ** (руководитель)

Email: [klyushnev@ffin.ru](mailto:klyushnev@ffin.ru)

**Бэк-офис****Галина КАРЯКИНА** (операционный директор)

Email: [office@ffin.ru](mailto:office@ffin.ru)

Время работы: 10:00-18:00 мск

**Центральный офис****Москва**

☎+7 (495) 783-91-73

1-й Красногвардейский проезд, 15, МФК «Башня Меркурий Сити», 18 этаж

[www.ffin.ru](http://www.ffin.ru) | [info@ffin.ru](mailto:info@ffin.ru)

**Офисы и представительства в России****Архангельск**

☎+7 (8182) 457-770

пл. Ленина, 4, 1 этаж  
[arhangelsk@ffin.ru](mailto:arhangelsk@ffin.ru)

**Барнаул**

☎+7 (3852) 29-99-65

ул. Молодежная, 26  
[barnaul@ffin.ru](mailto:barnaul@ffin.ru)

**Владивосток**

☎+7 (423) 279-97-09

ул. Фонтанная, 28  
[vladivostok@ffin.ru](mailto:vladivostok@ffin.ru)

**Волгоград**

☎+7 (8442) 61-35-05

пр-т им. В.И. Ленина, 35  
[volgograd@ffin.ru](mailto:volgograd@ffin.ru)

**Воронеж**

☎+7 (473) 205-94-40

ул. Карла Маркса, 67/1  
[voronezh@ffin.ru](mailto:voronezh@ffin.ru)

**Екатеринбург**

☎+7 (343) 351-08-68

ул. Сакко и Ванцетти, 61  
[yekaterinburg@ffin.ru](mailto:yekaterinburg@ffin.ru)

**Иркутск**

☎+7 (3952) 79-99-02

ул. Киевская д.2  
(вход со стороны ул. Карла Маркса)  
[irkutsk@ffin.ru](mailto:irkutsk@ffin.ru)

**Казань**

☎+7 (843) 249-00-51

ул. Сибгата Хакима, 15  
[kazan@ffin.ru](mailto:kazan@ffin.ru)

**Калининград**

☎+7 (4012) 92-08-78

пл. Победы, 10,  
БЦ «Кловер», 1 этаж  
[kaliningrad@ffin.ru](mailto:kaliningrad@ffin.ru)

**Кемерово**

☎+7 (3842) 45-77-75

пр. Октябрьский, 2 Б

БЦ «Маяк Плаза», офис 910

**Новокузнецк**

☎+7 (3843) 20-12-20

пр-т Н.С. Ермакова, д. 1, корп. 2,  
офис 103/1  
[novokuznetsk@ffin.ru](mailto:novokuznetsk@ffin.ru)

**Краснодар**

☎+7 (861) 203-45-58

ул. Кубанская Набережная, 39/2,  
ТОЦ «Адмирал»  
[krasnodar@ffin.ru](mailto:krasnodar@ffin.ru)

**Красноярск**

☎+7 (391) 204-65-06

пр-т Мира, 26  
[krasnoyarsk@ffin.ru](mailto:krasnoyarsk@ffin.ru)

**Липецк**

☎+7 (4742) 50-10-00

ул. Гагарина, 33  
[lipetsk@ffin.ru](mailto:lipetsk@ffin.ru)

**Набережные Челны**

☎+7 (8552) 204-777

пр-т Хасана Туфана, 12,  
офис 1915  
[n.chelny@ffin.ru](mailto:n.chelny@ffin.ru)

**Нижний Новгород**

☎+7 (831) 261-30-92

ул. Короленко 29, офис 414  
[nnovgorod@ffin.ru](mailto:nnovgorod@ffin.ru)

**Новосибирск**

☎+7 (383) 377-71-05

ул. Советская, 37 А  
[novosibirsk@ffin.ru](mailto:novosibirsk@ffin.ru)

**Омск**

☎+7 (3812) 40-44-29

ул. Гагарина, 14, 1 этаж  
[omsk@ffin.ru](mailto:omsk@ffin.ru)

**Пермь**

☎+7 (342) 255-46-65

ул. Екатерининская, 120  
[perm@ffin.ru](mailto:perm@ffin.ru)

**Ростов-на-Дону**

☎+7 (863) 308-24-54

Буденновский пр-т, 62/2, БЦ «Гедон»  
[rostovnadonu@ffin.ru](mailto:rostovnadonu@ffin.ru)

**Самара**

☎+7 (846) 229-50-93

ул. Молодогвардейская, 204,  
4 этаж  
[samara@ffin.ru](mailto:samara@ffin.ru)

**Оренбург**

☎+7 (3532) 48-66-08

ул. Чкалова, д. 70/2  
[orenburg@ffin.ru](mailto:orenburg@ffin.ru)

**Санкт-Петербург**

☎+7 (812) 313-43-44

Басков переулок, 2, стр. 1  
[spb@ffin.ru](mailto:spb@ffin.ru)

**Сочи**

☎+7 (862) 300-01-65

ул. Парковая, 2  
[sochi@ffin.ru](mailto:sochi@ffin.ru)

**Саратов**

☎+7 (845) 275-44-40

ул. им. Вавилова Н.И., 28/34  
[saratov@ffin.ru](mailto:saratov@ffin.ru)

**Ставрополь**

☎+7 (8652) 22-20-22

ул. Ленина, 219 (бизнес-центр)  
3 этаж, офис 277  
[stavropol@ffin.ru](mailto:stavropol@ffin.ru)

**Тольятти**

☎+7 (848) 265-16-41

ул. Фрунзе, 8  
ДЦ PLAZA, офис 909  
[tollyatti@ffin.ru](mailto:tollyatti@ffin.ru)

**Тюмень**

☎+7 (3452) 56-41-50

ул. Челюскинцев, 10, офис 112  
[tyumen@ffin.ru](mailto:tyumen@ffin.ru)

**Уфа**

☎+7 (347) 211-97-05

ул. Карла Маркса, 20  
[ufa@ffin.ru](mailto:ufa@ffin.ru)

**Челябинск**

☎+7 (351) 799-59-90

ул. Лесопарковая, 5  
[chelyabinsk@ffin.ru](mailto:chelyabinsk@ffin.ru)

**Череповец**

☎+7 (8202) 49-02-86

ул. Ленина, 54 Г  
[cherepovets@ffin.ru](mailto:cherepovets@ffin.ru)

**Ярославль**

☎+7(4852) 60-88-90

ул. Трехолева, 22, 2 этаж  
[yaroslavl@ffin.ru](mailto:yaroslavl@ffin.ru)